

# SOPHIA ANTIPOLIS Challenge DE LA Mobilité

Du 15 au  
19 sept.  
2025

10ème Édition :  
une semaine de défi !

Transports  
en commun



Vélo



Marche



Trottinette



Covoiturage



## Résultats et classement

[www.challenge-mobilite-sophia.fr](http://www.challenge-mobilite-sophia.fr)



# Challenge DE LA Mobilité

SOPHIA ANTIPOLIS

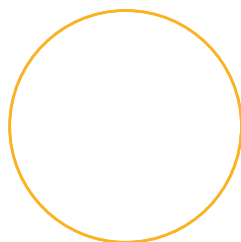


Du 15 au  
19 sept.  
2025

## Sommaire

10<sup>E</sup> ÉDITION DU CHALLENGE DE LA MOBILITÉ

- 03. LE CHALLENGE DE LA MOBILITÉ 2025
- 05. LOCALISATION DES ÉTABLISSEMENTS PARTICIPANTS
- 06. QUELQUES FAITS MARQUANTS
- 08. LAURÉATS 2025
- 09. CLASSEMENT 2025



# Challenge DE LA Mobilité

SOPHIA ANTIPOLIS



Du 15 au 19 sept. 2025

## Le challenge de la mobilité 2025

10<sup>e</sup> ÉDITION DU CHALLENGE DE LA MOBILITÉ

Du 15 au 19 septembre 2025, l'ADEME et Sophia Club Entreprises, avec le soutien de la Communauté d'Agglomération Sophia Antipolis et l'engagement de nombreux partenaires, fêtaient le 10<sup>e</sup> anniversaire du challenge de la mobilité.

### LE CHALLENGE MOBILITÉ EN BREF :

Axé sur l'animation, la sensibilisation et le changement de comportement, le Challenge s'est imposé comme LE rendez-vous mobilité annuel. 10 ans plus tard il est plus que jamais d'actualité.

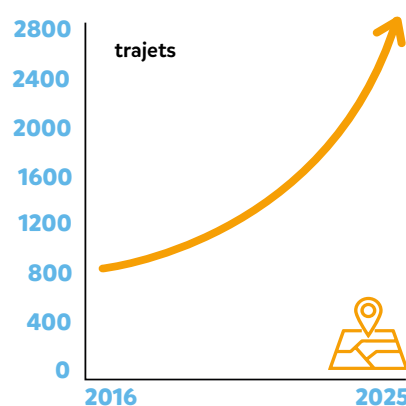
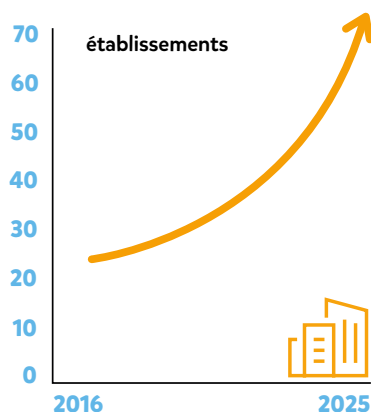
 **2842**  
Trajets renseignés

 **63**  
établissements  
inscrits

Les différentes évolutions réglementaires, au travers des Loi TEPCV (2015) et LOM (2019), et plus récemment la pandémie liée au COVID 19 ont placé le management de la mobilité en entreprise au cœur du débat. Pour les entreprises de Sophia Antipolis, le Challenge se révèle être un outil particulièrement efficace de dynamisation des Plans de Mobilité Employeurs. Pour l'ADEME et le Sophia Club Entreprises, c'est désormais un temps fort incontournable permettant de prendre le pouls du territoire et d'observer l'évolution des pratiques des salarié(e)s ainsi que des démarches employeurs.

### LES GRANDS ENSEIGNEMENTS :

**63 établissements** ont pris part à l'évènement ; ils représentent près de **16 000 salariés** qui, d'une manière ou d'une autre, ont été informés du challenge et sensibilisés aux messages qu'il porte. Tous les types de structures sont représentés, de la petite association à l'entreprise de plus de 3 500 salariés en passant par les collectivités locales et les établissements d'enseignement ou de recherche... **À pied, à vélo, en transports en commun ou en covoiturage, 1240 salariés (contre 835 lors de la 1<sup>ère</sup> édition) ont pris part à l'évènement.** Du 15 au 19 septembre les établissements de Sophia ont expérimenté des alternatives à l'autosolisme.



# Challenge DE LA Mobilité

SOPHIA ANTIPOLIS



Du 15 au 19 sept. 2025

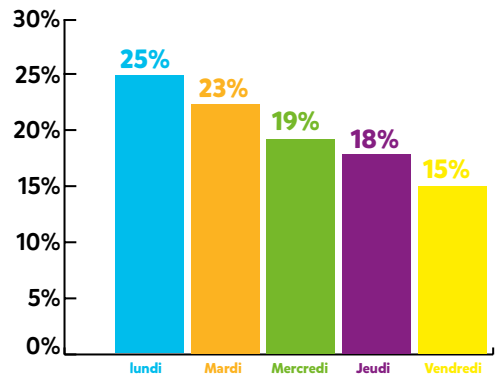
## BILAN GLOBAL

Cette année encore le Challenge a tenu sa promesse avec un niveau de mobilisation très satisfaisant. 10 ans après son lancement, le challenge ne s'essouffle pas. Le taux de fidélisation reste très important. Plus de la moitié des inscrits avaient déjà participé au moins 5 fois à cet évènement. Plus satisfaisant encore, nous dénombrons en 2025, 10 établissements qui enregistrent leur 1<sup>ère</sup> inscription, preuve que les enjeux de mobilité continuent de se diffuser dans notre tissu économique.

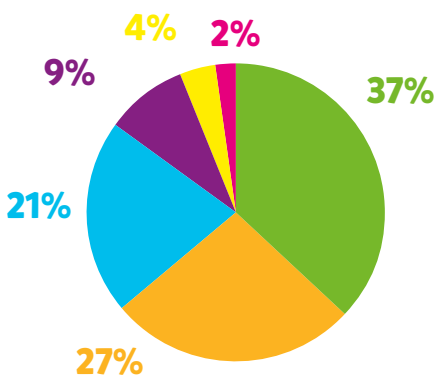
De nombreux salariés ont participé les 5 jours de la semaine qu'ils soient automobilistes alternatifs ou réguliers. Cette nouvelle formule plus souple a su trouver son public.

La journée du lundi a été la plus prolifique, notons que les référents d'entreprises ont su soutenir la mobilisation tous les jours de la semaine. Prouvant au passage l'intérêt d'un évènement de plus longue durée sur ces questions de mobilité.

Nombre de trajets par jour (n=2842)



### Répartition des trajets (n=2842)



Pour cette 10<sup>ème</sup> édition du Challenge de la Mobilité, ce sont encore les mobilités actives qui s'affichent comme les grandes gagnantes. La marche (9%) et la pratique du vélo classique ou à assistance électrique (37%) représentent à elles seules la grande majorité des trajets renseignés au cours de la semaine (pour 1 315 trajets). Aidés par les efforts d'aménagement et d'équipement de la collectivité, les modes de déplacements actif s'imposent comme des alternatives adaptées sur la Technopole (seulement 30% lors de la première édition du challenge).

Comme l'an dernier, le covoiturage s'affiche en deuxième position. Il représente plus d'un trajet sur quatre (27%) réalisé sur cette semaine dans le cadre du challenge et enregistre logiquement les plus grandes distances parcourues avec plus de 14500 km (37%)

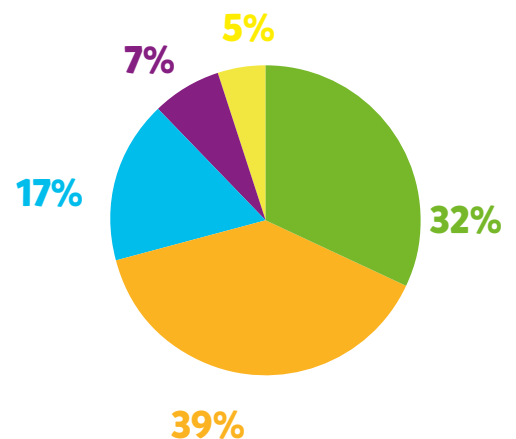
**2025 restera marquée par la mobilisation de 384 automobilistes réguliers (près de 2 fois plus qu'en 2021 lorsque le challenge se déroulait sur une journée) qui eux aussi ont pris part à l'évènement et laissé pour un ou plusieurs jours leur voiture au garage.**

Leurs pratiques suivent la tendance générale. Ils auront très largement préféré la pratique du covoiturage (39%), sans délaissier pour autant les mobilités actives (32% et 7% pour le vélo et la marche). Les transports commun représentent 17% des trajets en report modal.

Du 15 au 19 septembre ce sont près de **80 000 km** qui auront été réalisés autrement que seul(e) en voiture, soulignant cette année encore l'impact des déplacements domicile-travail sur l'empreinte écologique d'une entreprise. Lorsqu'ils ne télétravaillent pas, la capacité des salariés à se déplacer jusqu'à leur lieu de travail tout en limitant leur impact reste un enjeu majeur pour les entreprises de Sophia Antipolis.

En effet si ces distances avaient été parcourues en voiture individuelle, ce sont 16 tonnes de CO<sub>2</sub>-eq qui auraient été rejetées dans l'air et 52Mwh qui auraient été nécessaires pour assurer la dépense énergétique de ces trajets.

Répartition des trajets en report modal (n=751)





# Challenge DE LA Mobilité

SOPHIA ANTIPOLIS



Du 15 au  
19 sept.  
2025

Rappelons ici que ce challenge a pour objectif de faire découvrir et expérimenter aux salariés des modes de déplacements différents à l'utilisation de la voiture seul (l'« autosolisme »).

On peut se féliciter, que durant cette semaine de challenge, le nombre de participants demeure très élevé. L'enjeu reste toutefois que ces pratiques plus alternatives gagnent du terrain tout au long de l'année, peut-être pas de manière quotidienne, mais régulièrement.

Les organisateurs observent une certaine progression de ces pratiques alternatives habituelles. Progression lente que tout l'enjeu est de consolider et d'accélérer dans les années prochaines.

## Quelques faits marquants

10<sup>E</sup> ÉDITION DU CHALLENGE DE LA MOBILITÉ

2842

TRAJETS  
RENSEIGNÉS



63

ÉTABLISSEMENTS  
ENGAGÉS



1 068

SALARIÉS ONT PARTICIPÉ  
AU MOINS UNE FOIS  
DANS LA SEMAINE



80 000 km

RÉALISÉS EN MODES  
ALTERNATIFS, PLUS  
DE 2 TOURS DU MONDE



2 X plus

D'AUTOMOBILISTES  
PARTICIPANTS QU'EN 2021

# Challenge DE LA Mobilité

SOPHIA ANTIPOLIS



Du 15 au  
19 sept.  
2025

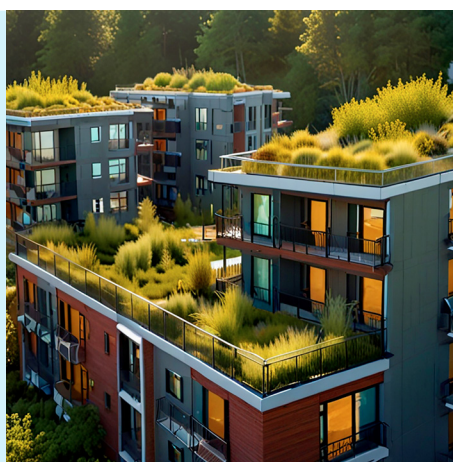
## Quelques faits marquants

10<sup>E</sup> ÉDITION DU CHALLENGE DE LA MOBILITÉ

**4,1 tonnes  
de CO2-eq**

**ÉVITÉES**

soit la consommation nécessaire  
au chauffage électrique  
d'une maison de 100 m<sup>2</sup>  
durant 42 mois



**71 850 h**

**DE VISIO CONFÉRENCES  
ÉVITÉES**



**22 000 km**

**RÉALISÉS  
EN REPORT MODAL**



**PRÈS DE  
19 300 km**

**RÉALISÉ EN MOBILITÉ  
ACTIVE**



**547 000**

**CALORIES BRÛLÉES  
SOIT 1505 GÂTEAUX  
AU CHOCOLAT  
(100G)**

# Challenge DE LA Mobilité

SOPHIA ANTIPOLIS



Du 15 au  
19 sept.  
2025

## Palmarès 2025

10<sup>E</sup> ÉDITION DU CHALLENGE DE LA MOBILITÉ

Catégorie	Raison sociale	Trajets possibles sur la semaine	Nombre de trajets	Taux de participation	Km totaux
Plus de 500 salariés	Inria- Centre Inria d'Université Côte d'Azur	2750	171	6%	1850
De 100 à 499 salariés	CADENCE DESIGN SYSTEMS	328	165	50%	2149,3
De 20 à 99 salariés	Trustonic	68	42	62%	475,8
De 1 à 19 salariés	ACRI-IN	43	16	37%	141,6

# Challenge DE LA Mobilité

SOPHIA ANTIPOLIS



Du 15 au 19 sept. 2025

## Classement 2025

10<sup>E</sup> ÉDITION DU CHALLENGE DE LA MOBILITÉ

### ÉTABLISSEMENTS DE 500 SALARIÉS ET PLUS

Rang	Raison sociale	Trajets possibles sur la semaine	Nombre de trajets	Taux de participation	Nombre de km	Report modal	
						Report modal	Km en report modal
<b>Lauréat 2025</b>	<b>Inria- Centre Inria d'Université Côte d'Azur</b>	<b>2750</b>	<b>171</b>	<b>6%</b>	<b>1850</b>	<b>38</b>	<b>522</b>
<b>2</b>	THALES DMS FRANCE	3160	128	4%	1633	24	283
<b>3</b>	Orange	815	19	2	327	5	124
<b>4</b>	AMADEUS Bel Air	13000	131	1%	1727	16	240
<b>5</b>	AMADEUS Site Principal	6500	45	1%	652	9	122
<b>6</b>	MOUGINS MARCO POLO	3000	5	0	80	1	9

# Challenge DE LA Mobilité

SOPHIA ANTIPOLIS



Du 15 au 19 sept. 2025

## Classement 2025

10<sup>E</sup> ÉDITION DU CHALLENGE DE LA MOBILITÉ

### ÉTABLISSEMENTS DE 100 À 499 SALARIÉS

Rang	Raison sociale	Trajets possibles sur la semaine	Nombre de trajets	Taux de participation	Nombre de km	Report modal	
						Report modal	Km en report modal
<b>Lauréat 2025</b>	<b>CADENCE DESIGN SYSTEMS</b>	<b>328</b>	<b>165</b>	<b>50%</b>	<b>2149,3</b>	<b>163</b>	<b>2132,3</b>
2	GSF	955	290	30%	3962,33	91	1327,92
3	SOCIETE EUROPEENNE DE CARDIOLOGIE	430	118	27%	2167,4	24	471
4	GE HealthCare - Parallel Design SAS	403	106	26%	1440,18	42	557,5
5	ADEME	510	114	22%	1486,8	26	519,5
6	Bayer SAS Cropscience	147	32	22%	518	10	191
7	ARM France	910	185	20%	2289,9	38	546
8	ETSI	280	47	17%	619,9	20	284,4
9	NXP SEMICONDUCTEURS FRANCE SAS	1140	129	11%	1903,4	20	297
10	STMicroelectronics	1320	115	9%	1848,9	27	476
11	IPMC CNRS	1280	108	8%	1838,32	7	144,4
12	HOPITAL PRIVE ARNAULT TZANCK MOUGINS SOPHIA ANTIPOLIS	1430	105	7%	1763,5	5	100
13	INEO DEFENSE	650	46	7%	702,3	10	125,7
14	DOCAPOSTE	1480	83	6%	1654,81	24	457,7

# Challenge DE LA Mobilité

SOPHIA ANTIPOLIS



Du 15 au 19 sept. 2025

## Classement 2025

10<sup>E</sup> ÉDITION DU CHALLENGE DE LA MOBILITÉ

### ÉTABLISSEMENTS DE 100 À 499 SALARIÉS

Rang	Raison sociale	Trajets possibles sur la semaine	Nombre de trajets	Taux de participation	Nombre de km	Report modal	
						Report modal	Km report en report modal
15	Ansys	500	28	6%	304,9	6	75,5
16	NUVISAN FRANCE	550	22	4%	400	5	102
17	SAP Labs France Mougins	1250	37	3%	370,8	7	67,9
18	URSSAF CN	1600	40	3%	702,1	4	39
19	Median Technologies	635	14	2%	104,5	2	2
20	Kyndryl	575	12	2%	216	5	82
21	LUNDBECK-ELAIAPHARM	950	18	2%	287,5	3	38,6
22	Legrand	1800	33	2%	530,5		0
23	AIR FRANCE	1900	28	1%	336,5	10	113,5
24	Ecole des Mines Paris - PSL	1500	20	1%	219	3	62
25	MAIRIE DE VALBONNE	2250	29	1%	461,7	9	103
26	MAIRIE DE MOUGINS	2000	18	1%	90,6	4	15,5
27	Ampere Software Technology	1100	8	1%	121	3	55
28	Sopra Steria Sky Sophia	1000	6	1%	116	2	34
29	SKEMA Business school	1000	4	0%	13		0

# Challenge DE LA Mobilité

SOPHIA ANTIPOLIS



Du 15 au 19 sept. 2025

## Classement 2025

10<sup>E</sup> ÉDITION DU CHALLENGE DE LA MOBILITÉ

### ÉTABLISSEMENTS DE 20 À 99 SALARIÉS

Rang	Raison sociale	Trajets possibles sur la semaine	Nombre de trajets	Taux de participation	Nombre de km	Report modal	
						Report modal	Km en report modal
<b>Lauréat 2025</b>	<b>Trustonic</b>	<b>68</b>	<b>42</b>	<b>62%</b>	<b>475,8</b>	<b>15</b>	<b>157,6</b>
<b>2</b>	DOLBY FRANCE SAS	32	8	25%	244	1	12
<b>3</b>	TRANSVALOR	255	60	24%	661,2	11	169
<b>4</b>	Qualcomm France	342	66	19%	818,6	13	192,6
<b>5</b>	Planisware	425	57	13%	623,4	13	108
<b>6</b>	SMG Swiss Marketplace Group France	200	20	10%	193,5	4	24
<b>7</b>	CSTB	350	32	9%	250,8	11	84,2
<b>8</b>	ITSA Medical	245	22	9%	431	1	4,5
<b>9</b>	ACRI-ST	255	16	6%	191	5	75
<b>10</b>	Resort Mercure Sophia Antipolis	250	15	6%	154		0
<b>11</b>	BESTWAY France	204	10	5%	152	4	55
<b>12</b>	Toyota Europe Design Development	210	5	2%	107,4	5	107,4

# Challenge DE LA Mobilité

SOPHIA ANTIPOLIS



Du 15 au  
19 sept.  
2025

## Classement 2025

10<sup>E</sup> ÉDITION DU CHALLENGE DE LA MOBILITÉ

### ÉTABLISSEMENTS DE 20 À 99 SALARIÉS

Rang	Raison sociale	Trajets possibles sur la semaine	Nombre de trajets	Taux de participation	Nombre de km	Report modal	
						Report modal	Km en report modal
13	PREVENTEO	200	3	2%	9,8		0
14	NEXESS	240	1	0%	10		0

# Challenge DE LA Mobilité

SOPHIA ANTIPOLIS



Du 15 au  
19 sept.  
2025

## Classement 2025

10<sup>E</sup> ÉDITION DU CHALLENGE DE LA MOBILITÉ

### ÉTABLISSEMENTS DE MOINS DE 20 SALARIÉS

Rang	Raison sociale	Trajets possibles sur la semaine	Nombre de trajets	Taux de participation	Nombre de km	Report modal	
						Report modal	Km en report modal
Hors Classement	Assuractis	5	5	100%	28		
<b>Lauréat 2025</b>	<b>ACRI-IN</b>	<b>43</b>	<b>16</b>	<b>37%</b>	<b>141,6</b>	<b>2</b>	<b>24,4</b>
<b>3</b>	SOPHIA CLUB ENTREPRISES	20	5	25%	65	5	65