

11<sup>ème</sup> Édition :  
une semaine de défi !

Du 14 au  
18 sept.  
2026

# SOPHIA ANTIPOLIS Challenge DE LA Mobilité

Un événement  
Sophia Club Entreprises



SOPHIA  
CLUB  
ENTREPRISES

Transports  
en commun



Vélo



Marche



Trottinette



Covoiturage



## Catalogue d'animations

Les partenaires du Challenge :

FONDATION  
VINCI  
AUTOROUTES  
Bien (se) conduire

Mon UniVert  
by epsa

RÉPUBLIQUE  
FRANÇAISE  
Liberté  
Égalité  
Fraternité



SOPHIA ANTIPOLIS

# SOMMAIRE

---

<b>COMMUNIQUEZ AUPRÈS DE VOS COLLABORATEURS !</b>	3	<b>ANIMATION 7</b> L'indémorable défi photo !	11
<b>PRÉPAREZ LA JOURNÉE ET MOBILISEZ VOS COLLABORATEURS !</b>	4	<b>ANIMATION 8</b> Le speedmeeting covoiturage	12
<b>ANIMATION 1</b> L'accueil petit-déjeuner	5	<b>ANIMATION 9</b> Le photocall covoiturage	13
<b>ANIMATION 2</b> La cartographie participative	6	<b>ANIMATION 10</b> Le test de Vélo à Assistance Electrique/ Trottinette électrique	14
<b>ANIMATION 3</b> La tombola du Challenge Mobilité (en interne)	7	<b>ANIMATION 11</b> La découverte d'itinéraires à vélo	15
<b>ANIMATION 4</b> Le stand d'information mobilité	8	<b>ANIMATION 12</b> L'animation sécurité routière	16
<b>ANIMATION 5</b> Le stand de réparation Cycle	9	<b>ANIMATION 13</b> Le Parking Day	17
<b>ANIMATION 6</b> Des kilomètres alternatifs pour une bonne oeuvre !	10	<b>ANIMATION 14</b> « Vis ma vie de... »	18

**Vous vous êtes inscrit au Challenge Mobilité mais vous ne savez pas comment animer cet événement auprès des salariés de votre établissement ?**

**Pas de panique, on a plein d'astuces et d'animations à vous proposer !**

Ce guide vous propose **14 animations à mettre en place le jour du Challenge Mobilité** (succès garanti). Sur chaque fiche, vous trouverez le principe de l'animation et nos conseils.

**À vous de jouer !**



# Communiquez auprès de vos collaborateurs !

Pour garantir la réussite de cet événement, il est important de bien le préparer et par conséquent de bien communiquer. On vous donne les 4 étapes clés pour une communication efficace.



## ÉTAPE 1 : je me rends sur le site internet du Challenge Mobilité dans la boîte à outils !

Je sélectionne les outils de communication les plus adaptés à ma structure sur la page « outils de com » et je les imprime.



## ÉTAPE 2 : je communique !

- A.** J'insère la signature mail du challenge pour les envois à mes collaborateurs et j'intègre la bannière du challenge pour une visibilité permanente sur mon intranet ou le site internet de l'entreprise (on ne pourra pas passer à côté),
- B.** J'envoie un courriel d'information sur le Challenge Mobilité à l'ensemble des salarié.e.s (mail type disponible dans la boîte à outils),
- C.** J'affiche aux endroits stratégiques l'affiche du Challenge Mobilité (salle de pause, ascenseurs... par exemple),
- D.** J'organise une « visio-café » autour du Challenge Mobilité pour présenter l'événement aux collaborateurs (et pour lancer des défis),
- E.** Je réfléchis à l'organisation et au programme de la journée du challenge au sein de ma structure.



## ÉTAPE 3 : le jour J !

- J'accueille mes collègues à leur arrivée avec un café, une boisson et quelques viennoiseries.
- Je favorise les échanges, le partage d'expérience, la remontée d'information.
- Je prends des photos et je les partage en interne et en externe sur les réseaux sociaux ou sur le site internet de l'entreprise.

# Préparez la journée et mobilisez vos collaborateurs !



## INFORMATION

J'informe mes collaborateurs des animations prévues et j'envoie un mail de rappel le matin de chaque « événement ».



## PROGRAMME

Je communique sur un programme d'animations pour la semaine (ou la journée) du challenge.



## CO-CONSTRUCTION

J'associe mes collaborateurs dans la définition des animations et de leur format (groupe de travail, boîte à idées, outils collaboratifs en ligne type mural...).



## RELAIS HIERARCHIQUE

Je suggère aux directeurs.trices d'inciter leurs collaborateurs à participer voire de créer une dynamique collective à l'échelle de leur service.



## GROUPES

Je me rapproche des groupes ou entités déjà constitués capables de proposer des animations complémentaires à mon stand (activité sportive, Club DD...).



## LIEU DE PASSAGE

Je choisis un lieu de passage pour mes animations.



## TEMPS DEDIÉ

Autant que possible, je dédie un temps sur les horaires de travail pour mon ou mes animations : présence garantie !



## #ANIMATION 1 L'accueil petit-déjeuner



### LE PRINCIPE DE L'ANIMATION

Classique mais incontournable, « l'accueil petit-déjeuner » est une action visible qui matérialise bien le challenge au sein de l'établissement. C'est une manière simple de réunir et discuter avec les participants. C'est parfois aussi une belle occasion pour les valoriser et les récompenser.

Ce moment convivial s'inscrit parfaitement dans votre politique RSE (Responsabilité Sociétale des Entreprises). Ces temps de rencontres et de partage d'expériences conduiront nombre d'entre eux à changer leurs habitudes, comme venir en vélo au travail avec un collègue, trouver un covoitureur potentiel ou découvrir les lignes de transports en commun qui desservent une zone d'activité !

### NOS CONSEILS

- Identifier un ou deux lieux de passage où installer votre accueil,
- Proposer des boissons chaudes et fraîches, ainsi que des fruits de saison ou bien des viennoiseries,
- Mettre une urne avec les bulletins de participation et des stylos à proximité,
- Faire des photos pour communiquer sur la matinée et anticiper sur le challenge 2026, et partager ces photos (en s'assurant préalablement de l'accord des personnes photographiées) sur les réseaux sociaux du challenge avec [@challengemobilitessophia](#).

Cet instant de partage convivial autour du Challenge Mobilité conditionne en partie la réussite de ce projet. Pour la majorité des établissements inscrits à l'événement, c'est aussi une manière de récolter les informations sur le mode de transport plébiscité par les salariés pour la journée.

**TROUVEZ ICI TOUS LES OUTILS DE COM :**

<https://www.challenge-mobilite-sophia.fr/page/outils-de-communication.html>



## #ANIMATION 2 La cartographie participative



### LE PRINCIPE DE L'ANIMATION

Il vous suffira d'une simple carte et de quelques punaises pour avoir une vue d'ensemble des actions à mener dans le cadre de votre plan de mobilité. Développement de la pratique du vélo, mise en place du télétravail ou bien identification des covoiturages possibles, cette animation vous permettra de faire des rapprochements entre les lieux de vie de vos collaborateurs, leurs habitudes de déplacement et les alternatives envisageables sur du plus long terme.

### NOS CONSEILS

- Laisser une carte à la vue de tous (grand format si possible),
- Informer chacun qu'il peut contribuer à cette géolocalisation participative en mettant un marqueur sur son lieu de vie,
- Prévoir des gommettes de différentes couleurs selon les modes de déplacements plébiscités par les salariés.

Cette carte peut faire prendre conscience à vos collaborateurs :

- **de leur situation géographique par rapport aux différents réseaux de transport,**
- **de leur proximité de résidence avec d'autres collègues.**

Pour les dirigeants, elle soulève des problématiques de transports non perçues auparavant et permet d'orienter un choix d'actions à mettre en place dans le cadre de son plan de mobilité.

**TROUVEZ ICI TOUS LES OUTILS DE COM :**

<https://www.challenge-mobilite-sophia.fr/page/outils-de-communication.html>



## #ANIMATION 3

# La tombola du Challenge Mobilité (en interne)



### LE PRINCIPE DE L'ANIMATION

Peu couteuse, cette animation vient facilement agrémenter le challenge.

Quel que soit votre budget, il suffit de trouver des lots à mettre en jeu dans le cadre d'une tombola que vous organisez au sein de votre établissement.

Ensuite le concours peut se décliner sous la forme que vous souhaitez : libre à vous de récompenser les modes de déplacement les plus loufoques, les déguisements les plus originaux, le parcours le plus long, ou encore les photos ou selfies les plus cocasses...

Si le temps vous manque ou si vous préférez faire preuve d'impartialité, un tirage au sort peut également convenir.

### NOS CONSEILS

- Trouver des lots en lien avec la thématique/les différents modes,
- Proposer un lot pour un service spécifique et créer ainsi de l'émulation,
- Faire voter les salariés sur la plus belle photo.

**TROUVEZ ICI TOUS LES OUTILS DE COM :**

<https://www.challenge-mobilite-sophia.fr/page/outils-de-communication.html>



## #ANIMATION 4 Le stand d'information mobilité



### LE PRINCIPE DE L'ANIMATION

Le Challenge Mobilité est un temps fort, souvent plébiscité par les salariés qui souhaitent trouver des alternatives à l'utilisation systématique de la voiture individuelle.

Il s'agit donc de créer un stand et mettre en exergue l'ensemble des offres de transport présentes sur votre territoire (qu'il s'agisse du train, du bus, du vélo, de l'autopartage ou encore du covoiturage).

La présentation de l'offre de service mobilité et du « bouquet multimodal » est fondamentale pour concrétiser le changement dans le temps et fidéliser les usagers.

### NOS CONSEILS

- Se rapprocher de la collectivité ou agence mobilité pour organiser cette animation,
- Si elles ne sont pas disponibles, leur demander de vous envoyer de la documentation actualisée,
- Mettre à disposition les fiches horaires, plans des réseaux de transports en commun ou des pistes cyclables.
- Mettre à disposition un ordinateur pour informer directement via les sites et outils spécialisés : pages des réseaux, calculateurs d'itinéraires, sites de covoiturage. Bon plan : toute l'information avec calculateur d'itinéraires intégré sur les réseaux de transport à Sophia Antipolis sur : <https://www.envibus.fr/>.
- Informer sur le dispositif de remboursement des transports en commun et/ou du Forfait Mobilité Durable
- Informer sur votre plan de mobilité.

**TROUVEZ ICI TOUS LES OUTILS DE COM :**

<https://www.challenge-mobilite-sophia.fr/page/outils-de-communication.html>



## #ANIMATION 5 Le stand de réparation Cycle



### LE PRINCIPE DE L'ANIMATION

Cette animation, valorisable dans votre politique RSE ou dans votre plan de prévention des risques, peut prendre plusieurs formes. Vous pouvez soit faire venir un prestataire, soit solliciter des salariés volontaires désireux de transmettre leur passion à leurs collègues.

Dans le premier cas, il faut donc vous rapprocher d'un vélociste qui vous fera un devis en tenant compte du nombre et de l'ampleur des prestations. En général, les employeurs prennent en charge l'entretien et les petites réparations pour une vingtaine de collaborateurs.

Dans le deuxième cas, il faudra trouver des volontaires au sein de votre structure et financer quelques fournitures telles que des rustines, des chambres à air, ou encore des câbles de frein...

### NOS CONSEILS

- Cette animation peut s'organiser avant le challenge, en guise de préparation,
- Proposer la prise en charge de l'entretien,
- Prévoir un planning d'inscription avec le prestataire pour faire les réparations lors de la journée,
- Mettre à disposition une pompe, de quoi graisser la chaîne de vélo, pour les salariés qui n'ont pas pu s'inscrire et qui passent par le stand,
- Informer sur votre plan de mobilité.

**TROUVEZ ICI TOUS LES OUTILS DE COM :**

<https://www.challenge-mobilite-sophia.fr/page/outils-de-communication.html>



## #ANIMATION 6 Des kilomètres alternatifs pour une bonne œuvre !



### LE PRINCIPE DE L'ANIMATION

Le Challenge Mobilité véhicule aussi des valeurs de partage et de solidarité. C'est un moment convivial en interne pour vos salariés, qui ce jour-là, changent leurs habitudes, se rencontrent et se redécouvrent. Lors des éditions précédentes plusieurs établissements ont proposé à leurs salariés d'associer leur participation au challenge à des dons pour des œuvres caritatives. Plus les salariés venaient en modes alternatifs plus la hauteur du don de l'établissement était élevé. Les résultats furent surprenants, et, de l'aveu des référents, c'est avant tout le fait de pouvoir faire preuve de bienveillance et de générosité qui aura permis de convaincre les plus réticents.

50€ envoyés au Resto du Cœur tous les 10 participants, 1 vêtement recyclé et envoyé au plus démunis pour chaque km en modes alternatifs... les idées ne manquent pas, faites preuve d'imagination !

### NOS CONSEILS

- Parlez-en autour de vous, communiquez autant que possible sur cette action,
- Proposez aux établissements voisins de vous rejoindre dans cette initiative,
- Matérialisez votre performance pour la valoriser avec une jauge, un compteur, un curseur, pour que chacun réalise ce à quoi il a participé.

**TROUVEZ ICI TOUS LES OUTILS DE COM :**

<https://www.challenge-mobilite-sophia.fr/page/outils-de-communication.html>



## #ANIMATION 7 L'indémoudable défi photo !



### LE PRINCIPE DE L'ANIMATION

11<sup>e</sup> édition déjà ! Si les résultats de chaque édition sont toujours une réelle satisfaction, c'est avant tout l'ambiance, les animations, et l'engouement observés dans les établissements qui font le bonheur des organisateurs. Les photographies prises à Sophia Antipolis mais aussi partout en France les jours de challenge prouvent, si besoin était, que mobilité et bien-être sont des notions indissociables. Concours de selfies, photos de groupes, déguisement, défis en tous genres, invention de nouveaux modes (aboutis pour certains, un peu loufoques pour d'autres), concerts, spectacles... le challenge appartient désormais aux établissements qui se l'approprient à leur manière. Vous aussi, immortalisez ces moments de bonne humeur. Soyez inventifs, pour vous d'abord mais aussi pour tous les autres participants.

### NOS CONSEILS

- Choisissez un bon appareil photo, le rendu n'en sera que meilleur,
- Une belle photo travaillée en vaut 20 bâclées,
- Postez vos clichés sur les réseaux sociaux @challengemobilitiesophia, sur le site du challenge, votre intranet... et valorisez votre engagement.
- Indémoudable lui aussi, le Polaroid connaît un succès fou.

**TROUVEZ ICI TOUS LES OUTILS DE COM :**

<https://www.challenge-mobilite-sophia.fr/page/outils-de-communication.html>



## #ANIMATION 8 Le speedmeeting covoiturage



### LE PRINCIPE DE L'ANIMATION

Pour mettre en place cette animation, il vous faut installer 4 ateliers, chacun comportant une carte A0 de domiciliation des salariés de votre établissement ou parc d'activités (une carte vierge convient aussi), ciblée sur un secteur géographique. Vos collaborateurs pourront apposer une gommette ou une punaise indiquant leur lieu de vie sur la carte, échanger avec de potentiels covoitureurs venus également sur le stand ou déposer une petite annonce pour qu'elle soit trouvée par les suivants. Un animateur posté à chaque stand pourra échanger avec les participants et lever les freins à la pratique du covoiturage.

### NOS CONSEILS

- Communiquer sur le site <https://blablacardaily.com>. Profitez-en pour aider vos collaborateurs à s'inscrire en direct,
- Choisir un lieu passant et visible de tous,
- Proposer aux salariés de votre établissement qui covoiturent déjà d'être animateurs d'ateliers la semaine du challenge. ils sauront mieux que quiconque convaincre leurs collègues,
- Proposer aux établissements voisins de se joindre à vous pour cette animation : plus le nombre de participants est important, plus ils ont de chance de trouver un covoitureur près de chez eux.

**TROUVEZ ICI TOUS LES OUTILS DE COM :**

<https://www.challenge-mobilite-sophia.fr/page/outils-de-communication.html>



## #ANIMATION 9 Le photocall covoiturage



### LE PRINCIPE DE L'ANIMATION

Ludique et pédagogique, cette animation vise à sensibiliser les salariés aux transports alternatifs et peut être également perçue comme un levier de team building.

Vous pouvez disposer un « photocall » dans un endroit visible et passant. Une photo souvenir immortalisera les brillantes idées de vos collaborateurs. Vous pouvez utiliser un appareil photo classique, un polaroid ou un smartphone.

### NOS CONSEILS

- Prévoir un animateur, pour inciter les salariés à se prendre en photo et à imaginer les slogans les plus percutants et les poses les plus fun. Le photocall esseulé risque de rester vide...
- Passez en premier(ère), pour briser la glace et lancer la dynamique.

**TROUVEZ ICI TOUS LES OUTILS DE COM :**

<https://www.challenge-mobilite-sophia.fr/page/outils-de-communication.html>



## #ANIMATION 10 Le test de Vélo à Assistance Electrique/Trottinette électrique



### LE PRINCIPE DE L'ANIMATION

Favoriser l'essai des Vélos à Assistance Electrique (VAE) est le meilleur moyen de (re)mettre le pied à la pédale pour vos collaborateurs. Les Trottinettes Electriques sont également en vogue !

Pour cela, vous pouvez faire appel à un vélociste du territoire qui viendra avec quelques vélos et des trottinettes électriques et des accessoires (sacoques, antivols, sonnettes, vestes de visibilité...).

### NOS CONSEILS

- Demander au vélociste de venir avec des produits dont les prix de vente tiendront compte de tous les budgets,
- Distribuer des plans mobilité pour informer sur les itinéraires cyclables dans votre secteur,
- Proposer des kits vélo à gagner (roue de loterie) ou en distribution libre (lumières, gourdes, serre-pantalons, etc.) !

**TROUVEZ ICI TOUS LES OUTILS DE COM :**

<https://www.challenge-mobilite-sophia.fr/page/outils-de-communication.html>



## #ANIMATION 11

### La découverte d'itinéraires à vélo



#### LE PRINCIPE DE L'ANIMATION

Faire découvrir à vos collaborateurs les itinéraires vélo depuis le domicile ou les gares les plus proches permet de montrer qu'il existe des itinéraires sécurisés, souvent inconnus de ceux qui se déplacent au quotidien avec un autre mode de déplacement. Cette animation peut prendre plusieurs formes différentes :

- Vers les gares voisines : sur le temps du midi, organiser des balades découverte des itinéraires vélos vers les gares voisines. Il vous faudra louer des vélos ou VAE pour les mettre à disposition des salariés.
- Sur les trajets domicile-travail : un matin, proposer un accompagnement aux collaborateurs pour (re)découvrir leurs trajets quotidiens à vélo. Prévoir des inscriptions en amont.
- Pour assurer l'accompagnement, faites appel à vos collègues déjà cyclistes, et pour la 2<sup>ème</sup> option proposez des lieux de rendez-vous proches des domiciles des accompagnateurs.

#### NOS CONSEILS

- Pour la 2<sup>ème</sup> option, possibilité de mettre à disposition des VAE aux salariés sur demande (nécessite une livraison à domicile la veille),
- N'hésitez pas à bien les accueillir, par un petit déjeuner, une distribution de goodies (gourdes, serre-pantalons, gilets réfléchissants...)

**TROUVEZ ICI TOUS LES OUTILS DE COM :**

<https://www.challenge-mobilite-sophia.fr/page/outils-de-communication.html>



@CEA Grenoble

## #ANIMATION 12 L'animation sécurité routière



### LE PRINCIPE DE L'ANIMATION

La sécurité de tous les usagers dans leurs déplacements est primordiale pour assurer la promotion des modes de déplacement alternatifs à la voiture individuelle. Simulateur d'écoconduite, lunettes de vision alcoolisée, atelier sur la dose bar, voiture tonneau, quiz... Les animations ludiques et pédagogiques sont nombreuses. Elles vous permettront de faire passer des messages.

Pour cela, vous pouvez faire appel aux nombreux prestataires existants sur le marché.

### NOS CONSEILS

- Prenez des photos pour immortaliser l'événement,
- Distribuez des goodies sécurité routière : éthylotests, gilets rétro réfléchissants, lumières d'alerte...

**TROUVEZ ICI TOUS LES OUTILS DE COM :**

<https://www.challenge-mobilite-sophia.fr/page/outils-de-communication.html>



## #ANIMATION 13 Le Parking Day



### LE PRINCIPE DE L'ANIMATION

Le jour du challenge utilisez l'espace dédié au stationnement des voitures pour une activité ludique et visuelle. Cette animation vous permettra de sensibiliser vos collaborateurs à la place occupée par la voiture individuelle.

Parmi les réutilisations possibles, on peut lister : le terrain de sport, le cours de Yoga / Pilate, la ferme éphémère, le marché éphémère, l'aire de jeux, l'aire de pique-nique / salon, le salon de massage temporaire...

### NOS CONSEILS

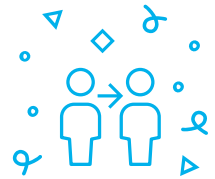
- Consulter les salariés sur le choix de l'activité proposée dans le cadre du Parking Day pour les laisser se réapproprier l'espace à leur convenance (vote parmi des propositions, cahier de suggestions...),
- Prendre des photos souvenirs,
- Communiquer fortement en amont et le jour J sur le sens de l'événement (réutilisation de l'espace dédié au stationnement des voitures, sensibilisation à l'impact foncier d'un parking),
- Solliciter vos associations ou le comité d'entreprise pour trouver des idées et des ressources.

**TROUVEZ ICI TOUS LES OUTILS DE COM :**

<https://www.challenge-mobilite-sophia.fr/page/outils-de-communication.html>



## #ANIMATION 14 « Vis ma vie de... »



### LE PRINCIPE DE L'ANIMATION

Le principe est de donner envie à l'ensemble des salariés d'adopter un nouveau mode de déplacement : « Vis ma vie de cycliste », « Vis ma vie de covoitureur »... Le témoignage d'un collègue a bien souvent plus d'impact qu'une communication générique. Le JOUR J, tous les collaborateurs pourront donc se mettre dans la peau de Théo l'adepte du vélo, Stéphanie qui adore lire dans le car et Gérard, le bavard dans son covoiturage !

### NOS CONSEILS

- Pour le mois, accrochez un portrait employé par type de mode de déplacement. Si plusieurs personnes se présentent pour le même mode, choisissez celui dont la fréquence d'utilisation est la plus forte (tous les jours à vélo > 2x par semaine) ou le nombre de Km parcourus via ce mode (5km de marche > 2Km).
- Réalisez une affiche sur laquelle renseigner : le nom de la personne et pourquoi pas une photo, le mode de déplacement adopté, sa fréquence d'utilisation par semaine, les kilomètres parcourus, et son témoignage en quelques phrases.
- Par la suite, diffusez le portrait dans le journal interne, sur l'intranet, ou en l'affichant dans un lieu de passage.
- La semaine du challenge, nous vous invitons à prendre des photos et à collecter des témoignages : « Comme Théo le pro du vélo, Magali, Florian, Bernard et 20 autres salariés sont venus le 04 juin en bicyclette ». Cette action peut être valorisée sur une ou deux semaines après le Challenge Mobilité, pour qu'un jour se transforme en tous les jours.

**TROUVEZ ICI TOUS LES OUTILS DE COM :**

<https://www.challenge-mobilite-sophia.fr/page/outils-de-communication.html>